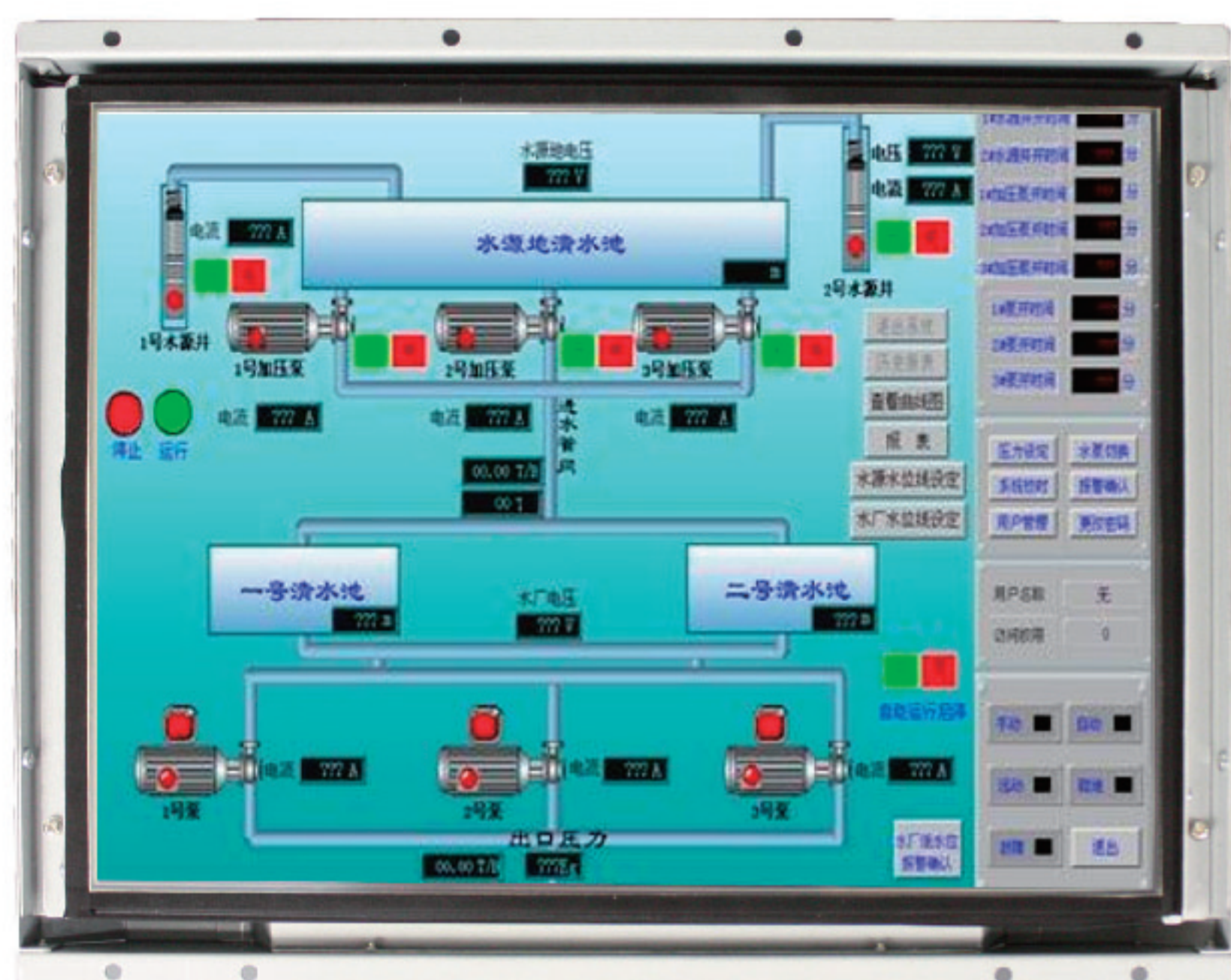


ADM-OPD-1501TCH



产品特性

- ◆ 配置15"高亮度LED工业级显示屏
- ◆ 电阻式触摸屏
- ◆ 屏幕亮度、对比度可调节,并具有待机节能功能

产品规格

显示屏	15" TFT LCD显示屏
架构	钢质机壳, 具防尘防振
面板颜色	灰白色
输入信号	模拟标准VGA/DVI信号
触摸屏	RS-232/USB接口, 5线电阻式
控制界面	薄膜键盘, OSD功能
最大分辨率	XVGA 1024×768
对比度	800 : 1
亮度	300 (cd/m ²)
电源	外置DC 12V供电 (可选6~30V)
功耗	不超过30W
工作温度	0°C ~ 50°C
存储温度	-20°C ~ 65°C
工作湿度	20 ~ 90%
存储湿度	5 ~ 95% 无冷凝液滴
外形尺寸	357mm (W) × 251mm (H) × 35mm (D)
安装方式	支持后部安装方式
重量	2.62kg
附件	电源适配器 VGA电缆 RS-232串口线

订货信息

型号	规格
ADM-OPD-1501TCH-XX	15寸开放式工业液晶触摸显示器